

TESMA s.a.i.c.

Roca 4009 (esq. Pellegrini)
B1604BZG Florida O. (Bs. As.)



Humedímetro para granos

TESMA[®] PLUS



Software – Manual de Instalación



Humedímetro para granos TESMA® PLUS Software – Manual de Instalación

1. Requisitos previos a la instalación

PC con cualquier sistema operativo Windows de 32 bits

- Windows 95 (deberá tener además instalado Internet Explorer 5.5 ó superior)
- Windows 98
- Windows Millenium (Me)
- Windows NT 4.0 (deberá tener instalado el Service Pack 6 ó superior, y tener además instalado Internet Explorer 5.5 ó superior)
- Windows 2000
- Windows XP
- Windows Vista
- Windows 7
- 100 Mbyte de lugar en el disco
- 64 MB de memoria RAM
- Puerto serie (RS232) libre para conectarse con equipos TESMA® Plus

2. Cerrar todas las aplicaciones que se estén ejecutando en la PC

3. Colocar el CD, y se abrirá automáticamente el menú de Instalación.



En el caso que no se abra automáticamente, hacer doble click en el icono <InstalarPlus> del CD utilizando el explorador de Windows.



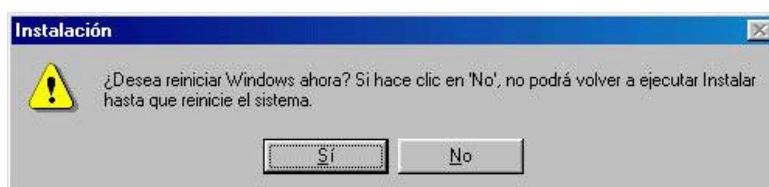
4. Hacer click en el menú de instalación en la opción Instalar Plus

5. Esto inicia el programa de instalación

Dependiendo de la versión de Windows que se esté ejecutando en la PC, puede aparecer un mensaje indicando que no se puede completar la instalación sin reiniciar la PC.



Luego de esto le aparecerá un botón para reiniciar la PC en ese momento, en el cual se deberá hacer click en "Sí".



La PC se reiniciará nuevamente, luego de lo cual hay que repetir los pasos 3 y 4.

6. El programa de instalación comenzara nuevamente, aparecerá primero una pantalla de bienvenida.



Cuando se oprime "Siguiete" aparecerá una segunda pantalla con el "Acuerdo de licencia".



7. Luego de leerlo, si esta de acuerdo con el mismo, seleccione la opción "Acepto los términos del Acuerdo de Licencia" y luego presione "Siguiente".

Acuerdo de Licencia

Acuerdo de Licencia

Por favor, lea atentamente el siguiente Acuerdo de Licencia
Presione la tecla AVPAG para ver el resto del Acuerdo

AVISO IMPORTANTE: Antes de descargar, instalar, copiar o utilizarlo, lea los siguientes términos de la aplicación del producto. CON LA DESCARGA, INSTALACIÓN, COPIA O UTILIZACIÓN DEL PRODUCTO, USTED DECLARA SU CONSENTIMIENTO CON LOS TÉRMINOS Y CONDICIONES.

Acuerdo de Licencia de Usuario Final para la utilización del software.

Este acuerdo sobre la utilización del software ("Acuerdo") celebrado por y entre TESMA s.a.i.c., con domicilio en Roca 4009, Florida Oeste, Buenos Aires, República Argentina, ("Proveedor") y Usted, una persona física o jurídica,

☒ Acepto los terminos del Acuerdo de Licencia
☐ No acepto los terminos del Acuerdo de licencia

www.tesma.com.ar

< Atras Siguiente > Cancelar

8. En la siguiente pantalla se seleccionara el directorio destino para la instalación. Se recomienda utilizar c:\Tesma\Plus establecido por defecto en esta pantalla. Luego pulsar "Siguiente".

Selección del Directorio Destino

Selección del Directorio Destino

Este programa instalara **Tesma Plus 1.0.2** en el siguiente directorio.

Para instalar el programa en este directorio, pulse "Siguiente".

Para instalar el programa en un directorio diferente, pulse "Buscar" y luego seleccione otro directorio.

Directorio Destino

c:\Tesma\Plus

Buscar...

Espacio requerido en Disco:	22.7 MB
Espacio disponible en Disco:	4993.5 MB

www.tesma.com.ar

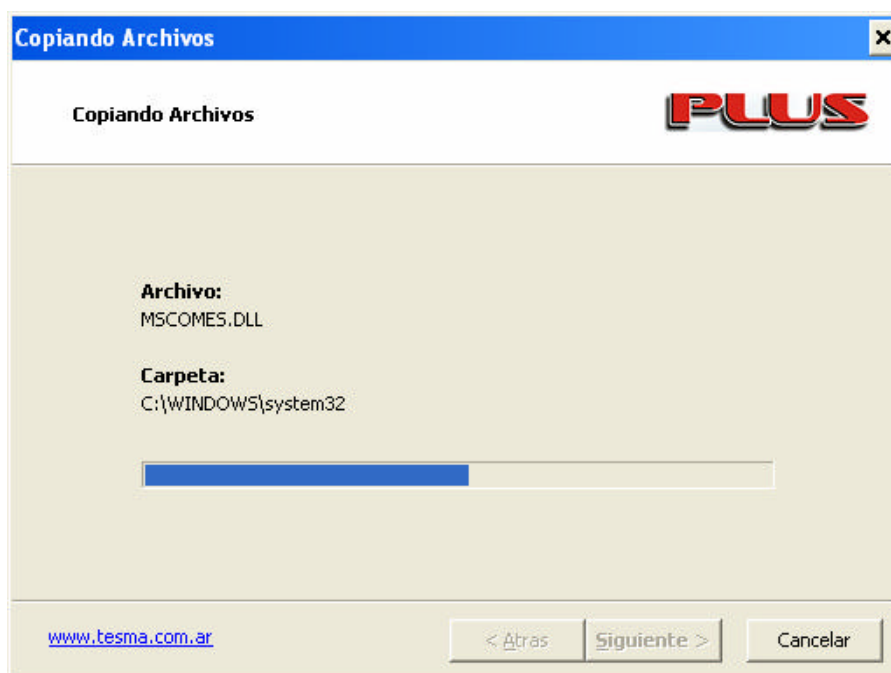
< Atras Siguiente > Cancelar



9. En esta pantalla podrá corroborar que sean correctas las configuraciones anteriormente realizadas. De ser así presione “Siguiente”, en el caso contrario presione “Atrás” para corregirlas.



10. Se comenzarán a copiar los archivos

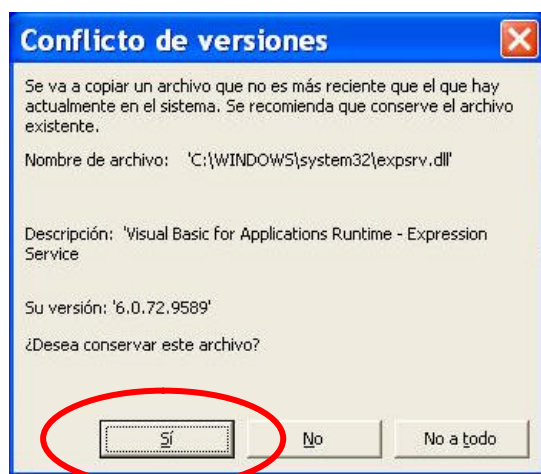




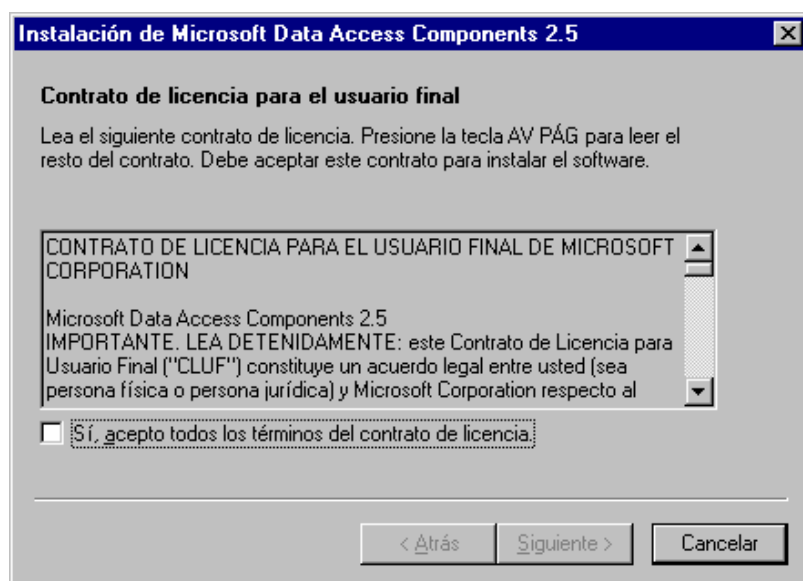
NOTA IMPORTANTE:

En el caso de Windows Me, 2000 o XP, pueden aparecer mensajes indicando que se está intentando sobre-escribir un archivo xxxxx.DLL, que la versión del mismo archivo que se encuentra en la PC es más nueva de la que se está intentando instalar, y que se sugiere mantener el archivo que se encuentra en la PC.

En este caso se deberá aceptar la sugerencia de mantener el archivo más nuevo que ya existía en la PC:



En el caso de Windows 98, puede aparecer una pantalla al finalizar la copia de archivos indicando que es necesario instalar el componente Microsoft Data Access para que funcione correctamente el programa.



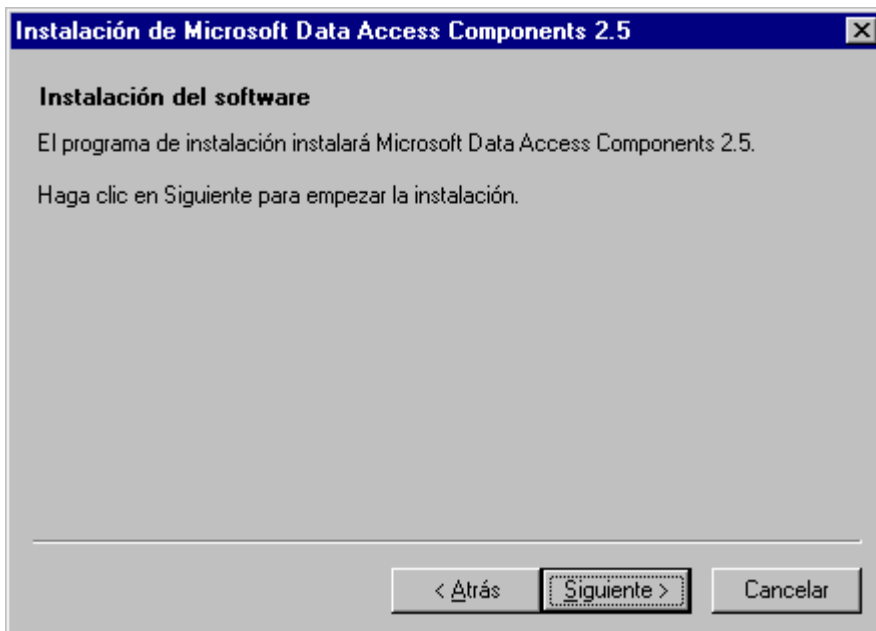
En este caso deberá hacer clic en la casilla de confirmación "Sí, acepto todos los términos del contrato de licencia" y luego presionar "Siguiente".

TESMA s.a.i.c.

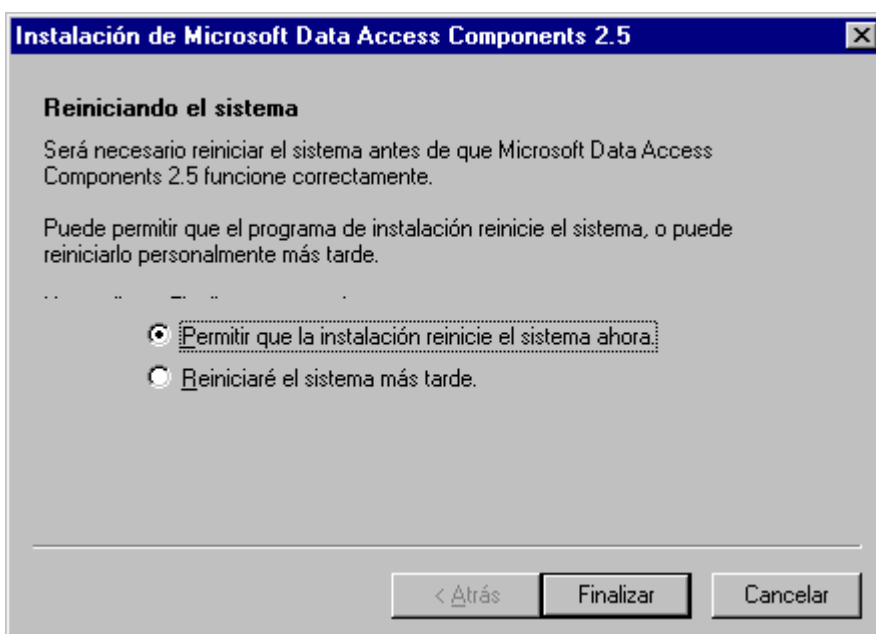
Roca 4009 (esq. Pellegrini)
B1604BZG Florida O. (Bs. As.)



Aparecerá la siguiente pantalla avisándole que comenzara la instalación del programa Microsoft Data Access. Presione "Siguiente".



Una vez finalizada la instalación de este programa, aparecerá una pantalla donde Seleccionara "Permitir que la instalación reinicie el sistema ahora" y luego presione "Finalizar".



Una vez que haya reiniciado el sistema, deberá realizar los pasos 1 a 12 para que el programa Tesma Plus quede correctamente instalado. Esta vez no se le ofrecerá instalar Microsoft Data Access.



11. Una vez finalizada la copia de los archivos mostrara la siguiente pantalla indicando que la instalación ha sido exitosa.



12. Podrá elegir si el programa TESMA PLUS se ejecutara al salir de la instalación, si así lo desea deberá hacer un clic en la casilla de confirmación “Si, ejecutar el programa”. Presionando “Finalizar” saldrá de la instalación y estará listo para ejecutar el programa TESMA PLUS.